

逐梦新起点
广工等你来



逐梦新起点
广工等你来



广东工业大学官方微信



广东工业大学学生工作处微信

目录

致2022级新生的一封信	01
致2022级新生家长的一封信	03

一 入学指引

(一) 时间安排	06
(二) 入学必备材料	06
(三) 报到流程	10
(四) 学生“今日安康打卡”指引	10
(五) 行装准备	11
(六) 入学途中注意事项	11

二 缴费指引

(一) 缴费方式	12
(二) 缴费时间	13
(三) 缴费标准	13
(四) 存款缴费方式指引	13
(五) 查询存款缴费划扣是否成功指引	14
(六) 学生医疗保险相关说明	14

三 2022级新生注册易班操作指引

四 防骗防盗温馨提示

五 交通指引

六 咨询热线

附件：《致2022级新生家长的一封信》回执

说明

本《新生入学须知》仅适用于在我校东风路校区就读的艺术与设计学院、建筑与城市规划学院全体新生。

致

2022级新生的一封信

亲爱的2022级新同学：

祝贺你在高考中通过自己的努力与拼搏，顺利实现步入大学校园的梦想，广东工业大学欢迎你！

在正式开始大学生活之前，我们有几点建议想分享给你：

希望你保持奋斗精神，规划大学须尽早，在未来实现更大的成长成才目标。大学是新的人生起点，也是实现个人成长成才的重要转折点，希望你能一如既往地保持学习热情与奋斗精神，尽早规划大学生活与职业目标，树立远大理想，情系家国发展，将个人的前途命运与祖国的需要、人民的利益紧密相连，在立志报国、追求卓越的过程中实现更大的人生价值，升华人生境界。

希望你珍惜学习时光，勤学笃行不懈怠，为迎接人生挑战做更充分的准备。大学是学习专业知识的殿堂，也是锤炼实践本领的熔炉，希望你能珍惜来之不易的学习机会，积极适应大学新的学习模式与学习节奏，树立自觉自律的学习态度，培养自主学习、系统学习与终身学习的能力，学以致用，知行合一，在实践中检验所学、探索未知、开拓创新、锤炼品格，凭真才实学与创新创造能力为将来走向社会、走上工作岗位，应对更大的人生挑战做好准备。

希望你培养独立人格，立德修身守规矩，争做品学兼优、德才兼备的大学生。大学相对自由、开放的氛围与环境为同学们在学习生活上提供了更多选择与尝试的机会，但也带来不少的诱惑与杂音，希望你能培养批判性思维与独立思考的能力，拒绝投机取巧、人云亦云，拒绝钻空子、走捷径，绝不触碰法律红线，坚守道德底线，努力通过勤奋学习与诚实劳动创造成绩，收获成功，让充满希望青春年华不留污点与遗憾。

希望你快速融入集体，文明交往诚相待，书写下团结友爱的大学精彩故事。在大学中，你将迎来新的集体生活，是难得的缘分将天南地北、四面八方的同学们凝聚在同一方课堂中，同一个屋檐下，希望你能在学习、生活中与同学们以诚相待、用心沟通，在相处中求同存异，对彼此多一些包容与理解，鼓励与帮助；也希望你结合个人的兴趣特长，积极参与到班团组织、学生社团等集体活动中，在其中施展才华、竞展风采，增长才干、锻炼能力，培养齐心协力的团队合作精神与自信成熟的人际交往能力，为大学留下美好难忘的记忆。

当前，全球疫情形势依旧严峻复杂，常态化疫情防控仍旧不能松懈。因此，请您务必严格遵照国家相关部门，属地疾控部门以及学校关于疫情防控的各方面规定指引与注意事项，自觉履行健康第一责任人职责，加强科学防护，做到戴口罩、勤洗手、勤通风、少聚集、保持1米以上社交距离，积极接种新冠病毒疫苗，按学校要求在入学前至少连续进行14天“今日安康打卡”，如实填报个人每日身体健康情况与活动轨迹，安全、有序来校报到入学，共同守护好当前来之不易的全民抗疫成果。

开学前夕，各类针对新生的诈骗活动总是层出不穷，无孔不入，请你和家人务必提高警惕，加强甄别，有任何关于入学报到、学杂费缴交的问题都可以通过各种官方渠道联系学校进行求证咨询，避免落入不法分子的欺诈陷阱。此外，近年来涉及到学生的电信网络诈骗案件持续高发，诈骗类型主要包括冒充客服退款诈骗、冒充老师索要各类费用诈骗、盗号冒充同学借钱看病诈骗、购物交易诈骗、刷单诈骗、代办贷款诈骗、注销校园贷账户诈骗、非官方平台交易游戏装备诈骗、网上“裸聊”诈骗等，严重威胁同学们的财产安全。因此，建议你关注“广州反诈服务号”、注册“穗安反诈”小程序和下载安装“国家反诈中心”APP等，不断提升反诈防骗意识和能力的同时，通过技防加固反诈“防护墙”。如遇来历不明的来电，要做到不轻信，不转账，不随意透露个人信息，并及时联系辅导员或拨打黄花岗派出所报警电话020-83127379进行求助咨询。

最后，温馨提醒你及时登录迎新网提前完成线上预报到各项手续，与新生学长、迎新使者取得联系，学长学姐们将为你顺利入学答疑解惑、提供帮助。相聚的日子已经越来越近了，广工已准备就绪，正敞开怀抱，静候你的到来，让我们一起逐梦向未来，开启一段乘风破浪的大学之旅吧！

广东工业大学
2022年7月



2022级新生家长的一封信

尊敬的家长：

您好！首先，恭喜您的孩子在竞争激烈的高考中脱颖而出，以优异成绩考入广东工业大学，我们向您和您的孩子表示最由衷的祝贺！并真诚感谢您对广东工业大学的信任和支持！

作为广东省高水平大学重点建设高校，学校坚持立德树人根本任务，着力构建和完善特色鲜明的高水平人才培养体系，培养有家国情怀、有国际视野、有坚实基础、有创新能力的高素质创新性复合型人才。60多年来，学校为社会培养了40余万专门人才，毕业生就业率多年来位居广东省高校前列，在社会中收获“好用、实用、耐用”“创新能力强、实践能力强、道德素质好、社会责任感强”的良好口碑。学校办学实力、社会影响力和国际声誉日益提升，2021年跻身软科世界大学学术排名世界高校400强，在泰晤士高等教育2022年世界大学排名位列中国大陆高校35-49名，在U.S.News2021世界大学工程学排行榜内地排名第38位、世界排名第144位。如今，您的孩子也是广工学子的一员，我们坚信，在学校、家长、特别是学生本人的共同努力下，您的孩子一定也能成为未来社会的优秀栋梁与佼佼者。

然而大学并不是“百宝箱”“保险柜”，利益的诱惑、学业的压力、安全的风险、心理的困惑等所带来的成长烦恼，都将更为突出地伴随着您的孩子。此外，近年来部分高校大学生因违法违纪、心理危机、学业失败或者意外伤害等而中断学业，甚至离开校园的悲剧时有发生，这些情况都应引起您的高度重视。

因此，为了帮助您的孩子在大学阶段能实现更加全面的心智成长，具备与公民责任相符的认知与行为能力，从大学生蜕变成社会职业人，我们有几点建议希望能得到您的理解、支持和配合：

请您引导孩子树立正确的大学目标。在经过初入大学的兴奋期后，部分新生会渐渐感觉学习生活目标模糊缺失，甚至陷入迷茫懒散的状态。因此，请您在孩子入学前多与他（她）沟通，结合您孩子的具体情况帮助他（她）树立大学阶段的学习生活目标与未来的职业发展目标等，并引导他（她）制定能付诸实践的行动计划。

请您引导孩子自主学习，自我管理。大学的教学方式与学业评价强调自主参与，而非强制学习，加之大学学习生活环境相对自由宽松，这就需要同学们在学习的过程中加强自我管理、自我约束。因此，请引导您的孩子积极适应学校新的教学模式与学习方式，务必配合学校加强对孩子的学业监督，及时了解他（她）的学习进度与学习成绩，帮助他（她）树立学习才是大学生第一主业的思想认识，明确优秀的学业成绩始终是日后毕业求职升学时重要的竞争力之一。

请您引导孩子健全人格，成熟社交。部分大学新生刚脱离中学时期家长、老师事无巨细照顾管理的阶段，往往会存在较强的以自我为中心的意识，这在宿舍生活中有时容易造成人际关系紧张甚至出现矛盾。因此，请引导您的孩子正确认识大学宿舍是集体生活空间，应学会与宿舍同学和谐相处，遇事主动沟通协调，学会自律自爱自重。此外，也请您鼓励孩子积极参与课外学生活动、社会实践、志愿服务与义务劳动，在各类集体活动中培养独立人格，提升人际交往能力。

请您关心关注孩子的心理健康情况。您的孩子离开熟悉的家庭成长环境，来到陌生的大学求学，可能会遇到很多以往不曾面对的问题，一些看似不起眼的问题可能被他（她）放大成为难以逾越的困难或者挫折，甚至演变成心理问题。因此，请与您的孩子保持经常性联系，时刻关心关注他（她）的思想动态与心理健康状况，特别是当孩子遇到问题或者情绪低落时，请注意与孩子沟通的方式方法，给予他（她）多一些理解、支持与鼓励，少一些批评、指责与埋怨，必要时请您主动与学校老师联系，让我们帮助您共同做好关心疏导与危机干预。**如果您和您的孩子需要心理健康方面的帮助与支持，欢迎联系东风路校区校内心理健康咨询预约电话：020-37626091，24小时紧急求助热线：15011927858（仅提供紧急、危机咨询）。**

请您加强对孩子的纪律教育。遵纪守法是大学学生的基本行为要求，也是同学们顺利完成学业、顺利毕业的保障。请您务必督促孩子入校报到后认真阅读《广东工业大学学生手册》及其他学生教育管理服务的有关规定，提醒孩子正确行使个人权利，承担应尽义务，尤其要引导孩子正确、文明使用互联网，清楚认识到网络空间也不是法外之地，任何在网络上的违法违规违纪行为也应承担相应的责任与后果。

请您加强对孩子的安全教育。“道路千万条，安全第一条”，请引导您的孩子独自在外求学生活时，应树立更加严格的安全意识，在外活动、交通出行时应保护好自己的人身与财产安全，此外，还应引导您的孩子提高警惕，明辨是非，不参加各类非法社会组织、非法活动等，避免落入非法网贷、非法传销的陷阱等。

近年来，涉及到学生的电信网络诈骗警情日益增多，同学们的财产安全受到严重的威胁，请务必引导您的孩子树立正确的消费观，养成良好的网络使用习惯，并警惕以下诈骗情形：冒充客服退款诈骗、冒充老师索要各类费用诈骗、盗号冒充同学借钱看病诈骗、购物交易诈骗、刷单诈骗、代办贷款诈骗、注销校园贷账户诈骗、非官方平台交易游戏装备诈骗、网上“裸聊”诈骗等，请提醒您的孩子通过关注“广州反诈服务号”、注册“穗安反诈”小程序和下载安装“国家反诈中心”APP等，不断提升反诈防骗意识和能力。提醒您的孩子如遇来历不明的来电，要做到不轻信，不转账，不随意透露个人信息，并及时联系辅导员或拨打黄花岗派出所报警电话020-83127379进行求助咨询。

特别需要指出的是，您的孩子虽然已经成年，但仍然离不开父母的监护和管教。因此，如果您的孩子在校期间出现身心健康问题需要及时救助时，我们承诺一定会全力以赴，并第一时间与您联系告知，希望能得到您及时的配合与支持，我们坚信没有什么比您

孩子的身心健康与生命安全更重要！此外，如果您的孩子因为家庭经济困难而无法继续求学时，也请您及时与学校联系，学校一系列完善、全面的学生资助政策将帮助每一个广工学子顺利完成学业，我们承诺不让一个学生因家庭经济困难而失学！

当前，新冠肺炎疫情仍未完全结束，全民抗疫的成果来之不易，常态化疫情防控仍需坚持。请教育引导您的孩子积极适应这一“新常态”，严格遵照国家相关部门，属地疾控部门以及学校关于疫情防控的各方面行动指引与注意事项，切实履行健康第一责任人的职责，加强个人科学防护，对自己也对别人的健康负责。请帮助您的孩子备好备足来校途中及到校报到后所需的防疫物资与学习生活用品，提醒您的孩子按学校要求在入学前至少连续进行14天“今日安康打卡”，如实填报个人每日身体健康情况与活动轨迹，安全、健康、顺利地开启大学生活。

最后，感谢您对学校工作一直以来的关注关心，也欢迎您持续指导监督，如果您有任何疑问、建议或者意见，都可以通过学校各类官方渠道与我们取得联系提出。随信附上家长回执及征求意见函（见附件），请您填写签名后由您的孩子在开学时上交到所在学院，真诚期待您的反馈。

广东工业大学
2022年7月

《致2022级新生家长的一封信》回执

您可以通过登陆我校网站<http://www.gdut.edu.cn>，或关注我校官方微信公众号、学生工作处微信公众账号（见封面二维码），了解关注孩子在校学习生活动态。随信附上家长回执及征求意见函（**见本须知下文**），真诚期待您能够与学校密切联系，积极参与孩子的教育培养工作，共同助力孩子成长成才，**请您认真填写好《致2022级新生家长的一封信》回执，并由您的孩子在报到当天交给迎新使者。**

入学指引

温馨提示

为便于学校和迎新使者提供优质的新生接待服务，请新生按照录取通知书要求的时间和地点到校报到，**请不要提前报到**。因故不能按时入学者，须事先向学校请假。**对未经请假不按期入学或请假逾期者，除因不可抗力等正当事由外，视为放弃入学资格。**

迈入大学校门将是新的人生起点，**学校鼓励新生独立自主地开启自己的大学新生活，建议在确保安全的前提下尽量独立来校报到。**



（一）时间安排



（二）入学必备材料

1. 身份证、《录取通知书》和高考准考证
2. 个人纸质档案、党团组织关系证明材料

（1）个人档案、团员材料必须保证完整并妥善保管，**不可自行拆封**。新生报到后按规定时间统一签收，交档案馆归档。

（2）党组织关系转接

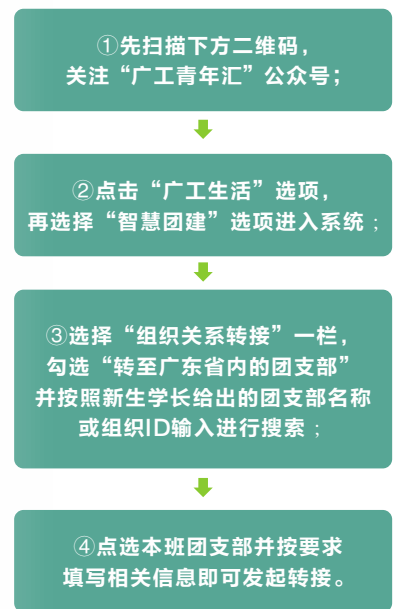
中共党员应携带党员组织关系介绍信（电子版介绍信可不携带），该介绍信应由**县级以上党委组织部**发出（如是广东省外高校系统的考生则由所在省（直辖市）委教育工委发出，如是广东省外非教育系统的考生则由省（直辖市）委组织部发出）。**广东省党员原则上一律使用电子版组织关系介绍信**，介绍信抬头在广东省党务管理信息系统的“接收党委”中勾选拟报到的**学院党委名称**（例如“广东工业大学轻工化工学院党委”，而不是勾选“广东工业大学党委”）；非广东省（直辖市）党员组织关系介绍信抬头应写“**广东省委教育工作委员会**”，正文中写明“**由XXX去广东工业大学XXX学院党委**”。

（3）团组织关系转接

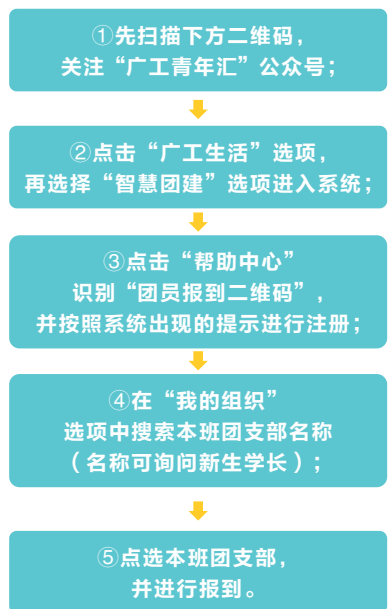
属于广东省的团员只需在**广东“智慧团建”系统**完成团组织关系转接工作，即把团组织关系转接到当前学校的班级团支部，团员档案材料（含入团申请书、入团志愿书、团员证等）开学后上交至学院团委整理归档；非共青团广东省委员会管辖的团员则需将团员档案材料提交至学院团委，审核通过后登录广东“智慧团建”系统进行团员报到。

智慧团建报到流程：

如果你来自广东、且中学阶段已在广东“智慧团建”系统完成报到，请将你的团组织关系转接到当前学校的班级团支部。具体操作为：



如果你来自广东以外的省份、或来自广东但中学阶段未在广东“智慧团建”系统完成报到的，具体操作为：



注意

以上转接操作均需团支部及其上级团委审核通过后才算完成。如有疑问，可及时向新生学长反馈咨询。



广工青年汇公众号

3.《户口迁移证》

(1) 新生自愿选择是否将个人户口迁入我校学生集体户口，不迁入我校的不用办理《户口迁移证》。

广东省内的新生办理户口迁移的：

① 在入学前凭《录取通知书》到户籍所在地派出所办理《户口迁移证》。迁往地址请填写明“**广东省广州市越秀区东风东路729号大院广东工业大学**”，所属派出所系“**广州市公安局黄花岗派出所**”。入学后凭《户口迁移证》和《居民身份证》原件、《录取通知书》原件及复印件办理入户手续，具体请在注册后留意学校保卫部门通知；

② 户籍所在地公安局或派出所无法出具《户口迁移证》的广东省内新生，入学后凭《居民户口簿》（如果是集体户的需提供户主页）和《居民身份证》原件、《录取通知书》原件及复印件办理省内一站式户口迁移，具体请在注册后留意学校保卫部门通知。注意：《居民户口簿》上迁移人的姓名、身份证号码必须与本人《居民身份证》和《录取通知书》上的姓名、身份证号码完全一致。

广东省外的新生办理户口迁移的：

在入学前一律凭《录取通知书》、《居民户口簿》和《居民身份证》原件到户籍所在地派出所办理《户口迁移证》。入学后凭《户口迁移证》和《居民身份证》原件、《录取通知书》原件及复印件办理入户手续，具体请在注册后留意学校保卫部门通知。

(2) 户口迁移证》或《居民户口簿》上各项内容必须填写清楚。

① 《户口迁移证》或《户口簿》、《录取通知书》及《居民身份证》上的姓名、身份证号码必须对应一致；

② 《户口迁移证》上的“出生地”、“籍贯”栏应具体写明“××省××市（县）”，不可空缺或只写“××省”；

③ 《户口迁移证》上须加盖迁出地派出所户口专用章。

(3) 《户口迁移证》上所有内容不得有任何涂改。

新生到派出所办好《户口迁移证》后，务必校对迁移证上各项内容，如有错漏或与上述(2)中任何一项不相符的，必须回迁出地派出所重新办理。

(4) 注意事项

- ① **新生入学时未办理户口迁入学校的，在校期间不得再办理户口迁入；**
- ② 凡户口迁入学校的新生，中途退学或毕业户口迁出，其户口性质均为“**非农业集体户口**”；
- ③ 新生办理户口迁入学校，完成入户手续需时约半年，入户手续办理期间户口不能使用；
- ④ 持《居民户口簿》原件办理户口迁入学校的，原件需交所属派出所，入户手续办理期间原件不能中途取回；
- ⑤ **请新生自行复印《户口迁移证》或《居民户口簿》自留备用。**

4.《兵役证》

根据《中华人民共和国兵役法》，国家实行兵役登记制度，**年龄在18至24周岁的男性适龄公民必须进行兵役登记。**

请2022级新生本人登录“全国征兵网”（网址：www.gfbzb.gov.cn）注册后，按网站指引进行兵役登记，网上登记完成后，打印《男性公民兵役登记表》，持此表和本人身份证到户口所在地区的政府（街道办事处）武装部门兵役登记站进行初检初审，并领取《兵役证》。**如当地相关部门未发放《兵役证》或本人因异地等原因无法领取《兵役证》，请自行打印《男性公民兵役登记表》并携带来校报到。**

入学后，学生将领取的《兵役证》上交学院留存备查。

根据广东省人民政府征兵办公室、广东省教育厅《关于在大学生入学时查验适龄公民〈广东省公民兵役证〉的通知》（粤征【2012】6号）要求，入学前户籍在广东省内的18至24周岁男性学生，必须携带《广东省公民兵役证》报到。

5.入学体检

(1) 体检要求

入学体检是新生必检项目，与学籍有关，所有新生按医院体检时间安排有序参检。

(2) 体检项目

肝功能（抽血）、内外科、血压、脉搏、辨色、DR胸片、总检。

(3) 注意事项

- ① 体检表需张贴1张小二寸免冠照片，没有照片需带准考证、入学通知书以备核查。
- ② 如有既往病史者，要求带齐相关诊疗资料（包括病历、理化检查报告等）备查。
- ③ 体检抽血前一天勿暴饮暴食、勿饮酒、勿熬夜，保证足够睡眠，避免影响化验结果。
- ④ 体检当日早晨禁食，可自带牛奶面包，抽血后即可进食。
- ⑤ 既往如有晕血、晕针史，请提前告知抽血护士，以便现场工作人员做好预防措施。
- ⑥ 抽血后如有不适症状（如头晕、眼花、乏力等），应立即平卧，并及时告知现场医护人员，饮少量糖水，待症状缓解后再进行其它体检。
- ⑦ 请勿配带金属饰品参检，建议女生着上衣下裤装，不要穿裙子及连体裤（袜）。
- ⑧ 体检期间将严格执行国家新冠肺炎疫情防控指南相关规定，进入医院及体检场地须自觉全程佩戴口罩（自备），监测体温，有发热者不得进入。

（三）报到流程

1.网上预报到：请新生打开学校官方迎新网（<https://yx.gdut.edu.cn/>），并使用本人学号或准考证号，激活统一身份认证账号后登录迎新系统（<https://jyxg.gdut.edu.cn/>，可从迎新网首页进入），按指引完成个人信息核对、预报到信息填写，并获取宿舍安排、迎新使者联系方式等信息。**迎新系统开放新生网上预报到时间：8月21日-9月2日。**

2.到校报到：学校为每位新生配备了一名迎新使者，迎新使者将为您提供入学报到咨询以及报到当天的接待服务。请您根据在迎新网中查询到的相关信息主动联系自己的迎新使者，并按迎新使者指引为顺利入学报到提前做好各项准备。

温馨提示

迎新系统账号激活或在登录使用过程中遇到问题时，可发邮件到服务邮箱咨询：yingxin@gdut.edu.cn（附相关问题或者页面截图）。

（四）学生“今日安康打卡”指引

按学校要求，**新生在入学前应至少连续进行14天“今日安康打卡”，如实填报个人每日身体健康情况与活动轨迹**，为安全、有序来校报到入学做好准备，共同守护好当前来之不易的全民抗疫成果。

1.填报“今日安康打卡”前需要先关注广东工业大学企业微信号，详细指引：<https://nic.gdut.edu.cn/info/1029/1861.htm>



广东工业大学企业微信关注攻略

2.学生“今日安康打卡”详细指引：<https://nic.gdut.edu.cn/info/1029/1871.htm>



广东工业大学今日安康打卡指引

（五）行装准备

1.生活用品：包括床上用品，如蚊帐、凉席、枕头、被褥等，**购买凉席的尺寸建议为1900mm*900mm**，可自带或到校购买。

注意

学校商务服务网点提供各类生活用品，学生可按需要购买。不要到乱摆乱卖地摊购买，拒绝购买上门推销物品，以免上当受骗。

2.军训服装：新生须在报到当天到军训服装发放处购买军训服装。

3.学生的英语听力课及听力考试，请自备耳机。东风路校区英语考试播音频道为：AF/音频。

4.防控新冠肺炎疫情用品：口罩、速干手消毒剂等。

（六）入学途中注意事项

1

来校途中要随身携带足量的口罩、速干手消毒剂等个人防护用品，全程佩戴好口罩，注意卫生，做好防护。

2

在公共交通工具上尽量减少与其他人员交流，与同乘者尽量保持距离，避免聚集。做好手卫生，尽量避免直接触摸门把手、电梯按钮等公共设施，接触后要及时洗手或用速干手消毒剂等进行清洁处理。

3

来校途中身体出现疑似症状，应当主动报告，及时就近就医。在机场、火车站以及乘坐飞机、火车等公共交通工具时，应主动配合工作人员进行健康监测、防疫管理等。

缴费指引

本指引适用于我校东风路校区2022年入学的全日制本科生,旨在帮助学生掌握学费、住宿费及代收费的交费常识,了解有关交费细则,以便按时缴交学费、住宿费及代收费,顺利完成学业。

（一）缴费方式

学生可以根据自身情况选择以下其中一种缴费方式：银行代扣方式或“校园统一支付平台”缴费方式。

1. 委托中国建设银行代扣方式

学校随《新生录取通知书》将已开立的建设银行金蜜蜂卡（以学生本人的姓名和身份证开立）、《中国建设银行代收（缴）业务付款人签约申请表》、《中国建设银行代收业务扣款授权协议》、《个人税收居民身份声明文件》一同寄给你，请在《中国建设银行代收（缴）业务付款人签约申请表》、《中国建设银行代收业务扣款授权协议》、《个人税收居民身份声明文件》上签字，并在报到时交回《中国建设银行代收（缴）业务付款人签约申请表》、《中国建设银行代收业务扣款授权协议》、《个人税收居民身份声明文件》和身份证复印件给银行（以班级为单位交到所在学院，并由学院汇总后于9月15日前交到财务处）。

如果你收到的银行卡为二类卡，且缴款合计金额超二类卡日限额1万元，请采用“校园统一支付平台”缴费。

中国建设银行金蜜蜂卡的作用：学校为你开立的建设银行金蜜蜂卡主要用于你在校读书期间扣缴学费、住宿费、医疗保险费，以及领取各类奖助学金。请妥善保管好该金蜜蜂卡及密码，在校期间不得随意销户。如不慎遗失，应马上挂失，尽快到建设银行重新办理银行卡，并将新开的银行卡号及时报送所在校区财务办公室办理账号变更登记手续。

学校邮寄给你的中国建设银行金蜜蜂卡与你个人在银行开的金蜜蜂卡的用途相同，可作为你个人日常存、取款使用。

2. “校园统一支付平台”缴费方式

登录方式：“校园统一支付平台”缴费方式包括了PC端、移动端两种方式。

（1）PC端：登录电脑，使用浏览器输入缴费平台链接

<https://tyzf.gdut.edu.cn/xysf/>进入支付平台；

（2）移动端：使用手机微信“扫一扫”功能，扫描下图二维码进入支付平台



扫描进入登录界面后，勾选登录方式为“证件号”，输入证件号（证件号一般为身份证号）、姓名即可登录，如右图：



支付方式：目前“校园统一支付平台”支持微信支付功能。

（二）缴费时间

1. 银行划扣时间为：8月23日；

2. “校园统一支付平台”缴费时间从8月15日开始，其中8月22日-24日暂停使用。

（三）缴费标准（元/学年）

学生类别	收费项目	学费	住宿费	医疗保险费	校园卡预充值款
设计学类（含服装与服饰设计、环境设计、视觉传达设计、产品设计、数字媒体艺术专业）、美术学、表演专业学生		10000	950-1400	398	100
工业设计、数字媒体技术、建筑类（含建筑学、城乡规划、风景园林专业）专业学生		6850	950-1400	398	100

注

1. 医疗保险费按广州市医保局的有关规定代收缴；
2. 住宿费按1400元的收费标准预存至银行卡，扣费时按实际入住宿舍收费标准收取；
3. 缴费合计=学费+住宿费+医疗保险费+校园卡预充值款。

（四）存款缴费方式指引

新生持学校邮寄给你的金蜜蜂卡到当地的建设银行网点办理私人存款手续。存款方法：携带本人身份证及学校邮寄给你的金蜜蜂卡到本人所在地建设银行激活银行卡并存款，或激活后通过转账方式存入。

新生须在学校规定的学费划扣日期的前1天往金蜜蜂卡内存入足额的存款，“应存入金蜜蜂卡金额合计=缴费合计+20元（金蜜蜂卡保留余额）”。



（五）查询存款缴费划扣是否成功指引

新生往金蜜蜂卡内存款成功后，可于学校委托银行划扣日的第二天通过查询银行卡交易明细确定费用是否划扣成功。如划扣不成功请你尽早使用“校园统一支付平台”线上自行缴费方式进行缴费。



（六）学生医疗保险相关说明

现在是全民医保年代，人人有参加国家医疗保障并享有相应待遇的权利，但原则上每人只能在一地参保，不能重复参保。根据国家医保局的有关文件精神，学生原则上应在就读地参保。我校全日制学生在读期间由学校统一以学生身份参加广州市城乡居民社会医疗保险”以下简称“参加广州大学生医保”。**广州市医保局规定：2022年9-11月办理2023年医保参保缴费，2023年学生应交保费为398元/人，参保后2022年9月入学即开始享受学生医保待遇。**

从去年开始，各省市统一通过国家医保平台进行参保，为了同学们入学后能顺利参加广州市大学生医保，请你和家长配合做好以下事项：

1.请在2022年9月20日前停掉家乡的城乡居民社会医疗保险的参保关系，才能通过学校参加广州市大学生医保，否则，将导致参保失败，无法享受广州市大学生的医保待遇。

①**广东省内的同学如何停：**请通过微信小程序“粤医保”上面停掉所有参保关系，停保不会停止医保待遇。

②**广东省外的同学如何停：**可咨询之前参保的学校或者街道、村委如何线上办理停保，或者直接去当地医保局办理停保。停保不会停止医保待遇。

2.学生的参保由学校统一办理，**每年保费由学校统一代收（见“缴费指引”：代收医保费）代缴，无须自行办理参保缴费手续。**

3.经学校审核认定为特别困难的学生，**可免交保费，由广州市民政局代缴。**请相关同学带上由当地民政局颁发的低保证、低收入证及本人残疾人证等证明材料备审。

4.有关医保待遇、看病报销流程，请关注我校医院网上“医疗保险”专栏，并留意开学后的医保知识培训。还请同学们认真学习《学生手册》上有关学生医保管理的内容，做个遵守规则的好学生。

5.扫描以下二维码获取广州市医保局致学生和家长的公开信。



广州市医疗保障局致学生及家长的公开信

2022级新生注册易班操作指引

接棒新时代，逐梦向未来

——广东工业大学易班给2022级新生的邀请信

亲爱的2022级新同学：

此时此刻，相信你已经手捧广工的录取通知书，开始规划属于自己的大学之旅了吧！在憧憬与期待的同时，你是否对即将开启的大学生活还有很多疑问：新生入学报到需要提前做哪些准备，在学校的衣食住行都有哪些实用攻略，学校学院都有哪些精彩的校园活动……加入学校易班，让我们带你一起提前了解！

易班是集思想引领、教育教学、生活服务、文化娱乐为一体的大学生网络互动社区，在这里，你可以了解全国各大高校的最新校园动态，获取学校学院的最新资讯，可以提前和辅导员老师、学长学姐和同班同学取得联系，找到属于自己的广工大本营！

请同学们在8月20日后通过手机应用商城搜索“易班”下载APP（或扫描以下二维码下载），按《2022级新生注册易班操作指引》注册你的易班账号并使用学号完成校方实名认证，参与学校易班各类线上迎新主题活动（具体安排另行通知）！



接棒新时代，逐梦向未来！广东工业大学易班与你不见不散！

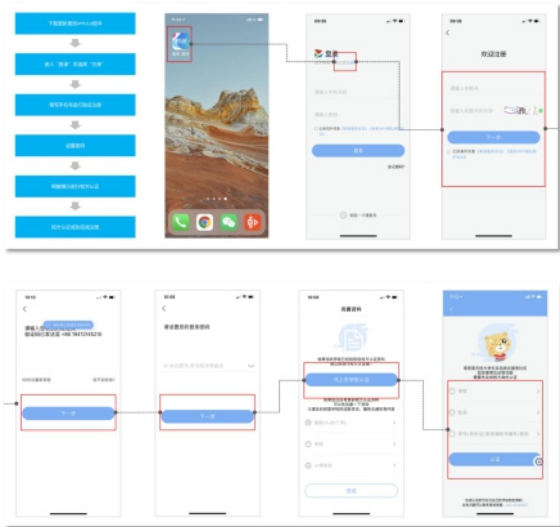
广东工业大学易班发展中心
2022年7月

2022级新生注册易班操作指引

下载易班手机客户端后，打开APP进入“登录”页面后选择“注册”：

- 1 填写手机号进行验证注册后，设置个人登录密码；
- 2 不必完善资料，直接点击“马上去学校认证”；
- 3 填写校方认证信息；

“学校”一栏填广东工业大学，“姓名”一栏填本人真实姓名，最后一栏“认证信息”填本人学号（温馨提醒同学们此处只能填写学号，请不要误填准考证号、身份证号等别的信息，2022级的新同学们可以登录学校迎新网迎新系统查询到自己的学号），填写完毕后点击“认证”即可完成账号注册及校方认证。



温馨提示

1.如果同学们忘记密码或者想变更注册登录的手机号，可以这么操作：

(1) 在APP“登录”页面，点击“忘记密码？”后按操作指引找回密码，如果原注册手机号已停机弃用，无法接收验证信息的，可以在“找回密码”的页面点击【更换手机号申请】，按操作指引提交更换登录手机号的申请并重新设置密码；

(2) 网页端【更换手机号申请】

地址：<https://www.yiban.cn/user/appeal/index/>，按操作指引提交更换登录手机号的申请并重新设置密码。

2.如需帮助，欢迎通过以下方式联系易班客服：

- (1) 易班网客服电话：021-60781838；
- (2) 易班网客服邮箱：contact@yiban.cn；
- (3) 易班网在线服务：打开网页端（www.yiban.cn），登录个人账户后，可点击首页右下角“联系客服，在线咨询”提问；
- (4) 学校易班咨询邮箱：xscsjk@gdut.edu.cn，请在邮件正文说明需要咨询的问题或附上相关页面截图。

防骗防盗 温馨提示

⚠️（一）报到期间，除新生入学须知上要求统一缴纳的费用外，**其他任何收费项目均不存在**。如有疑问，向年级辅导员、迎新使者或新生学长了解。

⚠️（二）新生辅导员和迎新使者的姓名、联系方式等均可通过迎新网查询，并以网上公布的为准，请妥善保存他们的姓名及联系电话。请勿轻信陌生人来电。

⚠️（三）请报到前与迎新使者联系，提前约定见面时间和地点，根据迎新使者指引完成报到手续。

⚠️（四）报到当天，各校区均设立新生报到公共服务咨询点，请听从工作人员指引，切勿听信陌生人的“带路”。

⚠️（五）报到当天，各校区均设立“绿色通道”咨询办理点，如暂时筹集不齐学费和住宿费，可通过办理点办理入学资助。

⚠️（六）防范电信网络诈骗

一是莫轻信核真相。冒充客服、领导、熟人、公检法人员等都是骗术。接到此类电话或信息，请务必保持冷静，不要轻信，并另行拨打客服、领导、熟人的电话进行真实性核查，确保真人真事，避免上当受骗。

二是莫贪念保钱财。网络刷单、高回报投资、买卖游戏装备等都是骗术。天上掉下来的不是馅饼只有陷阱，不要贪图小利，避免乐极生悲。

三是莫违法懂自爱。裸聊、招嫖等都是骗术，也涉嫌违法。不要轻信陌生网友，自觉抵御诱惑，不行一时之乐，不给犯罪分子可乘之机。

四是莫泄露守账户。要求提供账户、密码、验证码、付款码、转账等都是骗术。所有诈骗最终目的都是“要钱”，务必看好自己的钱袋子，想追回被骗金钱难胜登天。

“广州反诈服务号”、“穗安反诈”小程序、“国家反诈中心”APP是警方推出的反诈防骗三大技防手段，建议同学们关注、注册、安装，为自己构建一道防诈骗技术保障。成功关注“广州反诈服务号”、注册“穗安反诈”小程序或安装“国家反诈中心”APP后，当不法分子企图通过电话、虚假网址等方式实施诈骗时，很大程度上可以及时接收到反诈中心系统预警消息，避免上当受骗。

1. 关注“广州反诈服务号”、注册“穗安反诈”小程序的步骤：



2 第二步：点击公众号下方“穗安反诈”窗口进行注册（点击“穗安反诈”进入注册页面→完善个人年龄及职业信息→教学区（南院），选取所属社区为“菜寮社区”、生活区（北院）选取所属社区为“犀牛北社区”）



注意

“穗安反诈”小程序注册成功后，可关联家庭成员。当自身或家人遇上诈骗，当警方无法直接联系事主时，将通过联系其家人等方式进行劝阻。



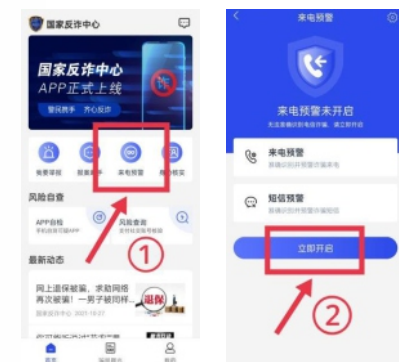
2. 下载安装“国家反诈中心”APP的步骤：

1 第一步：下载。扫描下方二维码，登记注册绑定的手机号码，点击“前往下载APP”或直接前往手机应用商店搜索“国家反诈中心”下载。



2 第二步：注册。初次登录选择相应的常驻地区；点击“快速注册”，输入手机号、获取验证码、设置密码、点击“确认”。

3 第三步：开启“来电预警”功能并完善“个人信息”。



3. 扫描下方二维码，了解生活中的常见骗术，测测你的防骗能力吧！



交通指引

(一) 公共交通指引 (仅供参考)



地铁线路

地铁五号线区庄站C出口



公交线路

公交车站

途经公交线路

广东工大站 B2、B2A、B10、30、233等

(二) 东风路校区建筑布局示意图 (见右图)

咨询热线

08:30-12:00
13:30-16:30

(一) 招生与学习咨询热线: 020-39322681

(二) 财务处杂费缴纳等咨询电话: 020-39322731

(三) 报到手续咨询电话: 020-39322608

(四) 保卫处户籍业务咨询电话: 020-37626026

(五) 兵役登记、军训咨询电话: 020-39322108

(六) 生活服务咨询电话: 020-39322393

(七) 体检咨询电话: 020-39322121

(八) 医保咨询电话: 020-39322127

(九) 迎新网系统操作咨询电话: 020-39322544-821

020-39322544-834

020-39322544-835

东风路校区及周边交通示意图





图片：校区校园风光，来源：学校官网-广工图库

特别提醒

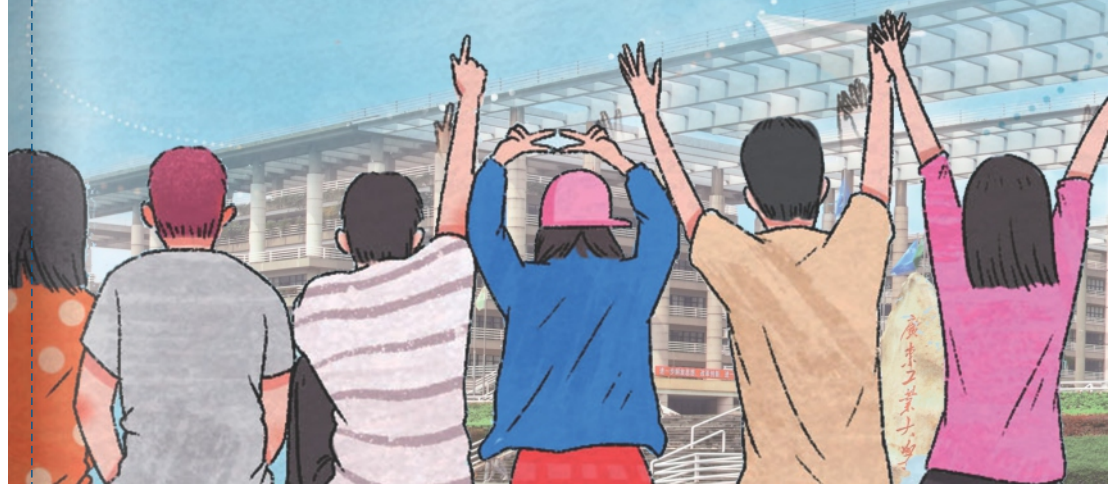
根据学校教学日历，2022年暑假放假时间为：2022年7月9日-8月25日。

暑假期间，同学们还可通过迎新系统中的“在线咨询”模块留言咨询，也可联系迎新使者提问咨询。



广东工业大学
GUANG DONG UNIVERSITY OF TECHNOLOGY

欢迎新同学



《致 2022 级新生家长的一封信》回执

广东工业大学学生工作处：

信件已阅，我们知晓并积极与学校保持沟通联系。

学生姓名：_____

专业班级：_____

家长签名：_____

家长联系方式：_____

家庭地址：_____

日期： 年 月 日

注：为建立家校联系信息库，请家长认真填写回执，新生入学时须持此回执办理入学报到手续。

【校 徽】



【校 训】

团结 勤奋 求是 创新

团结，是力量的源泉，广东工业大学师生团结一致，同心同德，为学校改革发展凝聚力量。

勤奋，体现广东工业大学师生学习和工作的精神状态，是脚踏实地、积极向上的精神风貌，是追求卓越、追求进步的精神品质。

求是，是坚持实事求是，是追求真理的科学态度、科学精神；坚持严谨治学、学以致用、知行合一。

创新，是事业的灵魂，是突破、是超越；要解放思想、勇于探索，在继承和发扬求是精神的基础上追求创新和超越。

【校 歌】



扫码聆听校歌

【2022年学校形象宣传片】



扫码观看宣传片视频